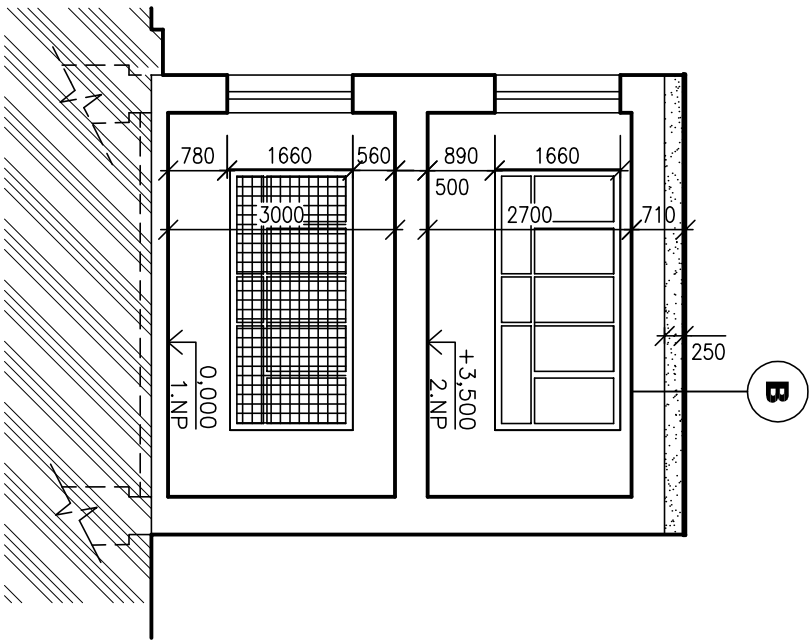
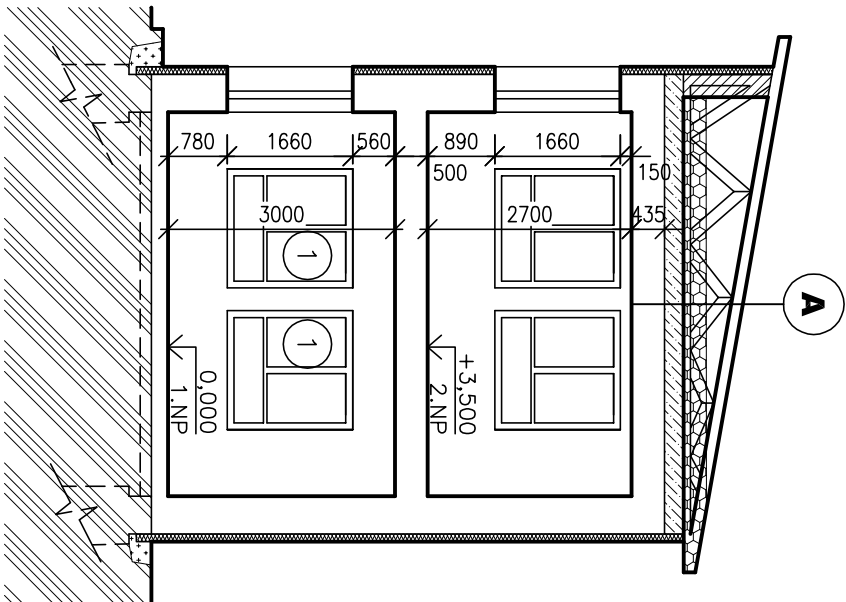


# ŘEZ A-A' - stávající + nový stav

## ŘEZ A-A' - stávající stav



## ŘEZ A-A' - nový stav



### SKLADBY

- A**
  - NOVÁ FALCOVANÁ KRYTINA
  - LATĚ + KONTRALATĚ
  - DIFUZNÍ FOLIE
  - NOSNÁ KONSTRUKCE STŘECHY
  - -> DŘEVĚNÉ PŘÍHRADOVÉ VAZNÍKY
  - TEPELNÁ IZOLACE Z MINERÁLNÍ VATY
  - VE DVOU VRSTVÁCH, CELKOVÁ tl. 300 mm
  - PAROTĚSNÁ ZABRÁNA
  - STÁVAJÍCÍ PODHLED
- B**
  - STÁVAJÍCÍ FALCOVANÁ KRYTINA
  - STÁVAJÍCÍ SKLADBA STŘEŠNÍ KONSTRUKCE
  - STÁVAJÍCÍ PODHLED


### LEGENDA

- STÁVAJÍCÍ KONSTRUKCE
- DOZDĚNÍ NADATIKOVÉ ČÁSTI KE KONSTRUKCI STŘECHY Z PÓROBETONOVÝCH TVÁRNIC tl. 300 mm NA TENKOVrstvou MALTU
- ŽB VĚNEC v. 250 mm Z BETONU C20/25, PODÉLNOU VÝZTUŽÍ 4xR12 A TŘMINKY R6 š 250 mm
- BOURANÁ ATIKA
- ZEMINA Z VÝKOPŮ – HUTNĚNÁ PO max. 200 mm
- STÁVAJÍCÍ ZEMINA
- TEPELNÁ IZOLACE FASADY – POLYSTYREN EPS 70 F, tl. 100 mm
- TEPELNÁ IZOLACE STŘECHY – MINERÁLNÍ VATA VE DVOU VRSTVÁCH, tl. CELKEM 300 mm
- STÁVAJÍCÍ ZEMINA
- OKNO S BEZPEČNOSTNÍ VÝPLNÍ PROTI VNIKNUTÍ

### POZNÁMKA

- VŠECHNY VÝPLNĚ OTVŘŮ BUDOU ODSTRANĚNY
- VEŠKERÉ KLEMPÍRSKÉ A ZAMĚČNICKÉ PRVKY BUDOU VYMĚNĚNY VIZ. VÝPISY PRVKŮ V TÉTO PD
- KERAMICKÝ OBKLAD U VSTUPU BUDE ODSTRANĚN
- STÁVAJÍCÍ MRŽE Z OKEN BUDOU ODMONTOVÁNA – TATO OKNA BUDOU Z BEZPEČNOSTNÍHO SKLA PROTI VNIKNUTÍ
- BETONEK PŘED VSTUPEM DO OBJEKTU BUDE VYSPRAVEN
- ATIKOVÁ ČÁST OD VRCHU PO 250 mm BUDE ODBOURÁNA PRO NOVÝ ŽB VĚNEC
- VEŠKERÉ KLEMPÍRSKÉ A ZAMĚČNICKÉ PRVKY BUDOU VYMĚNĚNY VIZ. VÝPISY PRVKŮ V TÉTO PD
- VŠECHNY MĚNĚNÉ VÝPLNĚ JE NUTNÉ ZAMĚŘIT DLE SKUTEČNOSTI PŘED OBJEDNÁNÍM
- KONEČNÉ BAREVNÉ ŘEŠENÍ URČÍ INVESTOR

0,000 = ÚROVEŇ H.H. PODLAHY OBJEKTU

	OVĚŘIL:	VYPRACOVAL:		DATUM:	02/2019
	Ing. M. Rauchtluss IČO: 46465812	Lukáš Nevole 721 774 010 nevole@progressivebuild.cz	Jaroslav Kaderábek 737 157 872 kaderabek@progressivebuild.cz	MĚŘÍTKO:	1:100
INVESTOR:	Správa železniční dopravní cesty s.o., Dílžďená 1003/7, 110 00, Praha 1 - Nové Město			STUPĚŇ:	DSP
AKCE:	Stavební úpravy budovy SSZT v Jihlavě			KRAJ:	Vysocina
OBSAH:	Projektová dokumentace pro stavební povolení  ŘEZ A-A' - stávající + nový stav			MÍSTO:	Jihlava
				Č. VÝKRESU:  D.1.1.b.3	